



Séries BFP & XP – Protetores de Flange SAE J518 de Rápida Montagem

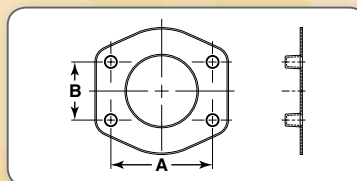


Especificações:

- Material: PEBD
- Cor:
Vide tabela

Características:

- A Série BFP é utilizada nas flanges de alta pressão SAE Code 61 3000 PSI. A cor azul é para identificar facilmente a classe 61.
- A Série XP é utilizada nas flanges de alta pressão SAE Code 62 6000 PSI. A cor vermelha é para identificar facilmente a classe 62.
- Fornece total proteção da face com os pinos firmemente encaixados na furação da flange.
- Não requer fixadores.



Tam. Nominal Tubo (Pol)	Classe	Código	A Pol	B Pol	Cor	Qde. Caixa Padrão
1/2	3000	BFP1/2A	1.500	0.688	Azul	2000
3/4	3000	BFP3/4A	1.875	0.875	Azul	1000
	6000	XP3/4A	2.000	0.937	Vermelho	
1	3000	BFP1A	2.062	1.031	Azul	1000
	6000	XP1A	2.250	1.093	Vermelho	700

(Continua na próxima coluna) ⇒

Tam. Nominal Tubo (Pol)	Classe	Código	A Pol	B Pol	Cor	Qde. Caixa Padrão
1-1/4	3000	BFP1-1/4A	2.312	1.188	Azul	700
	6000	XP1-1/4A	2.625	1.250	Vermelho	500
1-1/2A	3000	BFP1-1/2A	2.750	1.406	Azul	450
	6000	XP1-1/2A	3.125	1.437	Vermelho	400
2	3000	BFP2A	3.062	1.688	Azul	400
2-1/2A	3000	BFP2-1/2A	3.500	2.000	Azul	300