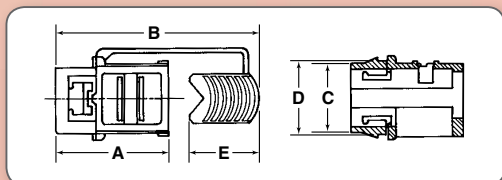


**Série CC – Conectores Não-Metálicos de Cabos****Especificações:**

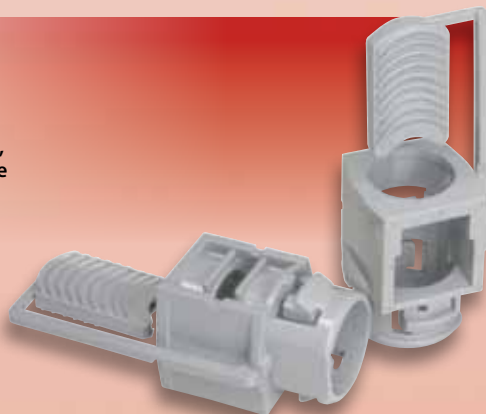
- Material: PVC rígido
- Cor: Cinza

**Características:**

- Excelente isolamento, superior alívio de tensão.
- Acomoda um ou dois cabos (4-2, 14-3, 12-2), um cabo (12-3, 10-2, e 10-3), e um ou dois de 7,62 mm ou 15,24 mm.



- Design de pressão com trava em cunha que prende o cabo com um simples aperto de alicate.



Código	Tamanho Pol	A		B		C		D		E		Embalagem
		Pol	mm	Pol	mm	Pol	mm	Pol	mm	Pol	mm	
CC1/2A	1/2	1.342	34.09	2.420	61.47	0.834	21.18	0.883	22.43	0.825	20.96	800

