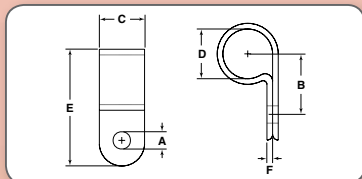


**Série CCL – Grampos Tipo “P”****Especificações:**

- Material : Nylon 66 com aprovação UL (UL94V-2)
- Cor: Natural

Características:

- Fixa cabos, tubos e componentes em eletrodomésticos, eletrônicos e em aparelhos elétricos em geral.
- Extremidades internas arredondadas para proteger a isolação do cabo.
- Aplicação: prenda os cabos soltos e parafuse na superfície desejada.



| Código | D | | A | | B | | C | | E | | F | | Embalagem |
|----------------|-------|-------|-------|------|-------|-------|-------|-------|-------|-------|-------|------|-----------|
| | Pol | mm | Pol | mm | Pol | mm | Pol | mm | Pol | mm | Pol | mm | |
| CCL001A | 0.125 | 3.20 | 0.181 | 4.60 | 0.374 | 9.50 | 0.378 | 9.60 | 0.780 | 19.80 | 0.055 | 1.40 | 100 |
| CCL002A | 0.187 | 4.80 | 0.181 | 4.60 | 0.413 | 10.50 | 0.378 | 9.60 | 0.780 | 19.80 | 0.055 | 1.40 | 100 |
| CCL003A | 0.250 | 6.35 | 0.181 | 4.60 | 0.394 | 10.00 | 0.378 | 9.60 | 0.787 | 20.00 | 0.055 | 1.40 | 100 |
| CCL004A | 0.312 | 7.90 | 0.181 | 4.60 | 0.472 | 12.00 | 0.378 | 9.60 | 0.866 | 22.00 | 0.059 | 1.50 | 100 |
| CCL005A | 0.375 | 9.50 | 0.193 | 4.90 | 0.492 | 12.50 | 0.378 | 9.60 | 0.945 | 24.00 | 0.059 | 1.50 | 100 |
| CCL006A | 0.500 | 12.70 | 0.181 | 4.60 | 0.598 | 15.20 | 0.378 | 9.60 | 1.220 | 31.00 | 0.059 | 1.50 | 100 |
| CCL007A | 0.625 | 15.08 | 0.181 | 4.60 | 0.717 | 18.20 | 0.378 | 9.60 | 1.350 | 34.30 | 0.059 | 1.50 | 100 |
| CCL008A | 0.750 | 19.05 | 0.189 | 4.80 | 0.717 | 18.20 | 0.378 | 9.60 | 1.375 | 35.00 | 0.059 | 1.50 | 100 |
| CCL009A | 1.000 | 25.40 | 0.169 | 4.30 | 0.866 | 22.00 | 0.378 | 9.60 | 1.669 | 42.40 | 0.071 | 1.80 | 100 |
| CCL010A | 1.062 | 27.00 | 0.181 | 4.60 | 0.945 | 24.00 | 0.378 | 9.60 | 1.980 | 50.00 | 0.071 | 1.80 | 100 |
| CCL011A | 1.250 | 31.75 | 0.177 | 4.50 | 1.031 | 26.20 | 0.378 | 9.60 | 1.980 | 50.00 | 0.071 | 1.80 | 100 |
| CCL012A | 1.446 | 36.70 | 0.181 | 4.60 | 1.181 | 30.00 | 0.496 | 12.60 | 1.980 | 50.00 | 0.071 | 1.80 | 100 |