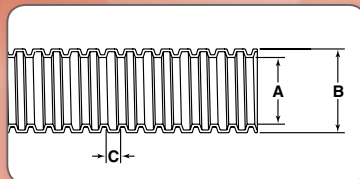
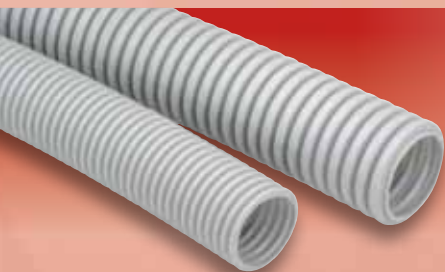




## Série CF (Polietileno) – Conduite sem Corte Longitudinal em Polietileno



### Especificações:

- Material: Polietileno de alta densidade
- Cor: Cinza
- Temperatura de trabalho: -40°C até 93°C

### Características:

- Protege fios e cabos em chicotes elétricos.
- Pode ser usado na proteção de mangueiras hidráulicas.
- Corpo flexível facilita a instalação em cantos e cotovelos.

Código	Ø Nominal Pol	A		B		C		Comprimento Rolo
		Pol (±0.016)	mm (±0.4)	Pol (±0.016)	mm (±0.4)	Pol (±0.016)	mm (±0.4)	
CF001A	1/4	0.291	7.390	0.402	10.21	0.104	2.64	328 Ft (100m)
CF002A	3/8	0.421	10.69	0.555	14.10	0.080	2.04	328 Ft (100m)
CF003A	3/8	0.421	10.69	0.630	16.00	0.130	3.30	328 Ft (100m)
CF004A	1/2	0.543	13.79	0.787	19.99	0.124	3.14	328 Ft (100m)
CF005A	5/8	0.555	14.10	0.866	22.00	0.144	3.66	328 Ft (100m)
CF006A	11/16	0.677	17.20	0.866	22.00	0.124	3.14	328 Ft (100m)
CF007A	3/4	0.720	18.29	0.984	24.99	0.162	4.12	328 Ft (100m)
CF008A	7/8	0.835	21.21	1.016	25.81	0.124	3.14	328 Ft (100m)
CF009A	1	0.957	24.31	1.260	32.00	0.142	3.61	164 Ft (50m)
CF010A	1-1/8	1.130	28.70	1.339	34.01	0.124	3.14	164 Ft (50m)
CF011A	1-1/4	1.228	31.19	1.575	40.01	0.162	4.12	164 Ft (50m)
CF012A	1-3/8	1.374	34.90	1.654	42.01	0.124	3.14	164 Ft (50m)
CF013A	1-1/2	1.575	40.00	1.890	48.01	0.124	3.14	164 Ft (50m)
CF014A	1-5/8	1.559	39.60	1.969	50.01	0.191	4.85	164 Ft (50m)