



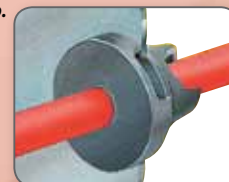
## Série GR67 – Passa Cabo IP 67

**EXPANDIDA**  
LINHA DE PRODUTO



### Especificações: Características:

- Material: EPDM
- Cor: Cinza
- Conforme norma IP 67 a prova d'água.
- Adequado para aplicação externa.
- Atua como um plug até o cabo ser instalado.
- Projetado para suportar vibrações.
- Instalação fácil e rápida:
  1. Aperte contra o orifício.
  2. Fure o diafragma com o cabo.
  3. Passe o cabo com segurança.



Código	PG	Ø Furo		Esp. do Painel		Tamanho do Cabo		Embalagem
		Pol	mm	Pol	mm	Pol	mm	
<b>GR67464121A</b>	PG-7	0.492	12.50	0.020 - 0.079	0.5 - 2.0	0.138 - 0.197	3.5 - 5.0	1000
<b>GR6739897A</b>	PG-9	0.630	16.0	0.039 - 0.157	1.0 - 4.0	0.197 - 0.276	5.0 - 7.0	1000
<b>GR6734715A</b>	PG-11	0.748	19.0	0.039 - 0.157	1.0 - 4.0	0.276 - 0.394	7.0 - 10.0	1000
<b>GR6734716A</b>	PG-16	0.906	23.0	0.039 - 0.157	1.0 - 4.0	0.394 - 0.551	10.0 - 14.0	1000
<b>GR6743021A</b>	PG-21	1.142	29.0	0.039 - 0.157	1.0 - 4.0	0.551 - 0.787	14.0 - 20.0	1000
<b>GR67464122A</b>	PG-29	1.496	38.0	0.039 - 0.157	1.0 - 4.0	0.787 - 1.024	20.0 - 26.0	250
<b>GR67464123A</b>	PG-36	1.890	48.0	0.039 - 0.157	1.0 - 4.0	1.024 - 1.378	26.0 - 35.0	250
<b>GR67M16A</b>	M16	0.650	16.5	0.039 - 0.157	1.0 - 4.0	0.197 - 0.354	5.0 - 9.0	1000
<b>GR67M20A</b>	M20	0.807	20.5	0.039 - 0.157	1.0 - 4.0	0.276 - 0.512	7.0 - 13.0	1000
<b>GR67M25A</b>	M25	1.004	25.5	0.059 - 0.157	1.5 - 4.0	0.394 - 0.670	10.0 - 17.0	1000
<b>GR67M32A</b>	M32	1.280	32.5	0.039 - 0.157	1.0 - 4.0	0.551 - 0.787	14.0 - 20.0	500
<b>GR67M40A</b>	M40	1.594	40.5	0.059 - 0.157	1.5 - 4.0	0.750 - 1.024	19.0 - 26.0	250
<b>GR67M50A</b>	M50	1.988	50.5	0.039 - 0.157	1.0 - 4.0	1.024 - 1.338	26.0 - 34.0	250