



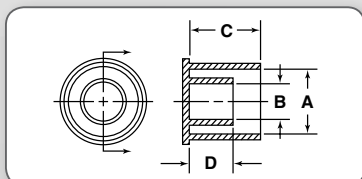
Série M – Caps para Porcas & Tubos Montados

Especificações:

- Material: Polietileno de baixa densidade
- Cor: Vermelho

Características:

- Desenvolvido para proteger pontas hidráulicas com tubos e porcas montadas.
- Apresenta cap duplo. O cap interno é sextavado de acordo com a forma da porca. O cap externo protege o tubo e o interno veste a porca que segura a montagem.
- As Série MCA e MCM são muito utilizadas no sistema de ar condicionado de veículos.



Código	Para Proteger o Tamanho do Tubo	A		B		C		D		Qde. Caixa
		Pol	mm	Pol	mm	Pol	mm	Pol	mm	
M2A	1/8"	0.391	9.93	0.172	4.37	0.580	14.73	0.400	10.16	12000
M3A	3/16"	0.456	11.58	0.236	5.99	0.630	16.00	0.410	10.41	8500
M4A	1/4"	0.606	15.39	0.283	7.19	0.650	16.51	0.380	9.65	5000
M5A	5/16"	0.655	16.64	0.352	8.94	0.810	20.57	0.540	13.72	3500
M6A	3/8"	0.740	18.80	0.440	11.18	0.845	21.46	0.545	13.84	2800
M8A	1/2"	0.914	23.22	0.567	14.40	0.905	22.99	0.540	13.72	1800
M10A	5/8"	1.044	26.52	0.670	17.02	1.030	26.16	0.647	16.43	2500
M12A	3/4"	1.324	33.62	0.851	21.62	1.045	26.54	0.643	16.33	1600
M16A	1"	1.564	39.73	1.060	26.92	1.097	27.86	0.550	13.97	1100
M20A	1-1/4"	2.090	53.09	1.320	33.53	1.104	28.04	0.625	15.88	650
M24A	1-1/2"	2.345	59.56	1.535	38.99	1.078	27.38	0.620	15.75	550
MCA10A	3/8" fêmea	0.799	20.29	0.326	8.28	0.610	15.49	0.211	5.36	2800
MCA12A	1/2" fêmea	0.930	23.62	0.450	11.43	0.750	19.05	0.315	8.00	3500
MCA17A	3/4" fêmea	1.330	33.78	0.684	17.37	1.060	26.92	0.315	8.00	1500
MCM10A	3/8" macho	0.612	15.54	0.326	8.28	0.800	20.32	0.211	5.36	3500
MCM12A	1/2" macho	0.735	18.67	0.450	11.43	1.000	25.40	0.315	8.00	2000