

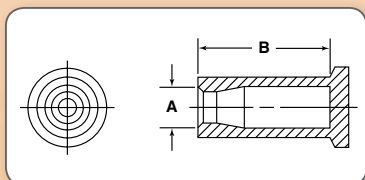
Série SCE – Caps com Puxador

Especificações:

- Silicone Natural (600°F/316°C)
- EPDM Preto (425°F/218°C)

Características:

- Geometria permite boa vedação e a flange facilita a remoção do protetor.
- Silicone: excelente material que pode ser usado múltiplas vezes (devido a categoria alta temperatura).
- EPDM: material mais econômico com leve redução de resistência ao calor, mas resistência química superior. Também reutilizável.
- Aplicações: pintura a pó, pintura E, anodização, eletrodeposição e jateamento.



Para uma Correta Aplicação e Fácil Manuseio:

Dimensão "A" deve ser aproximadamente 10% menor do que o diâmetro externo a ser protegido.

Código		A		B		Embalagem
Silicone	EPDM	Pol	mm	Pol	mm	
SCE0125A	SCE0125B	0.125	3.2	2.000	50.8	200
SCE0157A	SCE0157B	0.157	4.0	1.180	30.0	500
SCE0187A	SCE0187B	0.187	4.7	1.377	34.0	1000
SCE0236A	SCE0236B	0.236	6.0	1.180	30.0	400
SCE0255A	SCE0255B	0.255	6.5	0.910	23.1	500
SCE0255118A	SCE0255118C	0.255	6.5	1.180	30.0	250
SCE0294A	SCE0294B	0.294	7.5	1.330	33.8	1000
SCE0315A	SCE0315B	0.315	8.0	0.974	24.7	250
SCE0315118A	SCE0315118D	0.315	8.0	1.180	30.0	250
SCE0355A	SCE0355B	0.355	9.0	1.500	38.1	250
SCE0375A	SCE0375B	0.375	9.5	1.421	36.1	250

Código		A		B		Embalagem
Silicone	EPDM	Pol	mm	Pol	mm	
SCE0433A	SCE0433C	0.433	11.0	1.180	30.0	500
SCE0438A	SCE0438C	0.438	11.1	0.950	24.1	500
SCE0451A	SCE0451B	0.451	11.5	1.215	30.9	200
SCE0485A	SCE0485B	0.485	12.3	1.013	25.7	500
SCE0492118A	SCE0492118B	0.492	12.5	1.180	30.0	200
SCE0531A	SCE0531B	0.531	13.5	1.180	30.0	250
SCE0608A	SCE0608B	0.608	15.4	1.180	30.0	200
SCE0608099A	SCE0608099B	0.608	15.4	0.990	25.1	200
SCE0622A	SCE0622B	0.622	15.8	1.600	40.0	200
SCE0725A	SCE0725B	0.725	18.4	1.500	38.1	100
SCE0845A	SCE0845B	0.845	21.5	1.500	38.1	100

(Continua na próxima coluna) ⇌